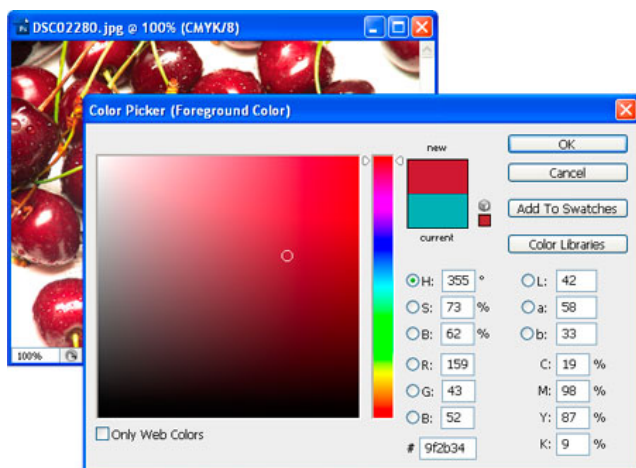


## Wymiana próbnika kolorów

Dostęp do próbnika kolorów mamy między innymi po kliknięciu próbki koloru narzędzia, znajdującej się na przyborniku. Domyślnie w programie dostępny jest próbnik kolorów **Adobe**, widoczny poniżej.

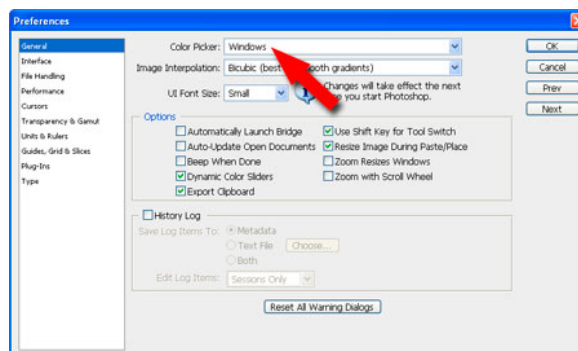
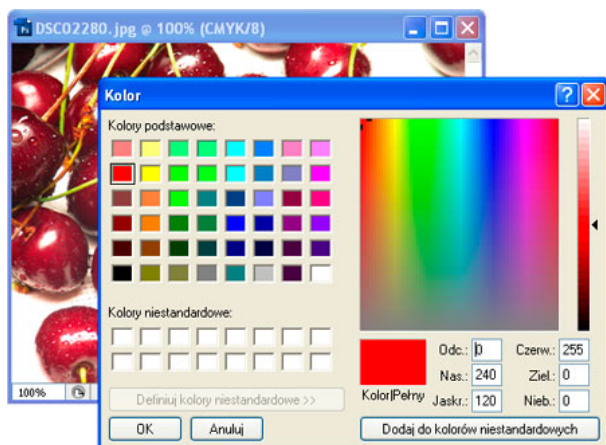


Photoshop daje nam również możliwość zmiany wyglądu próbnika na standardowy, domyślnie dostępny w systemie Windows.

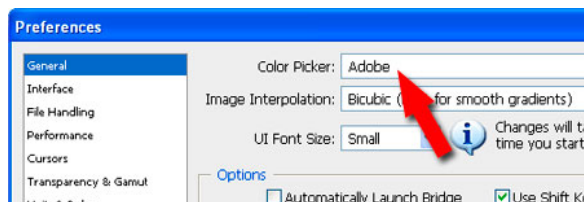
Aby wymienić próbnik kolorów wybieramy z menu programu **Edycja>Preferencje>Ogólne (Edit>Preferences>General)**.

W wyświetlonym oknie dialogowym w polu **Próbnik kolorów (Color Picker)** wskazujemy **Windows** i akceptujemy **OK**, jak zostało to zobrazowane na poniższym przykładzie.

Po tym zastosowaniu każdorazowe uruchomienie próbnika kolorów pozwoli nam na wybór barw ze standardowego próbnika systemu operacyjnego Windows, jak widać na przykładzie poniżej.



Aby przywrócić domyślnie dostępny próbnik programu Photoshop należy wskazać **Adobe** w polu **Próbnik kolorów (Color Picker)** okna dialogowego **Preferencje (Preferences)**.



Autor: cherub