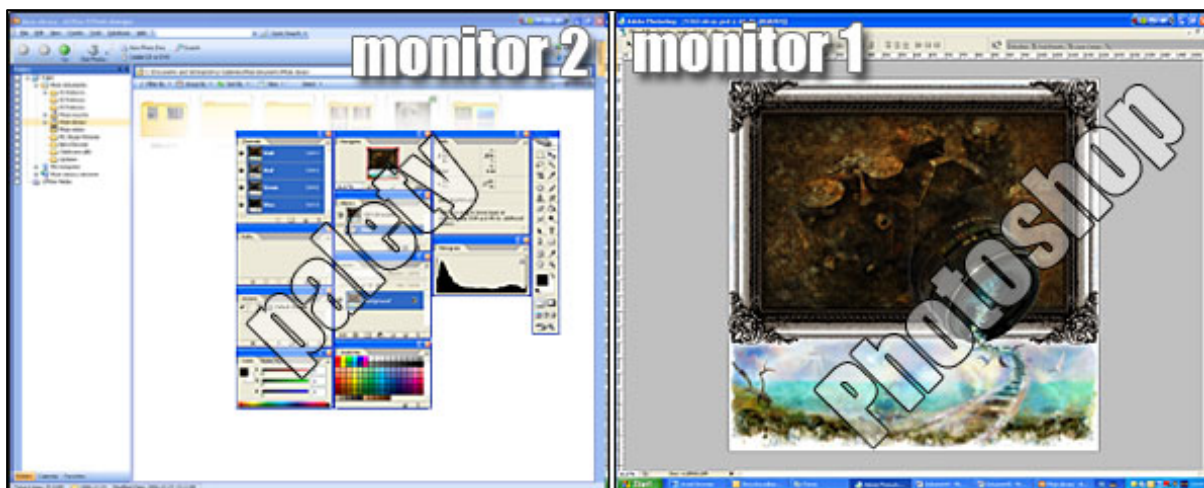


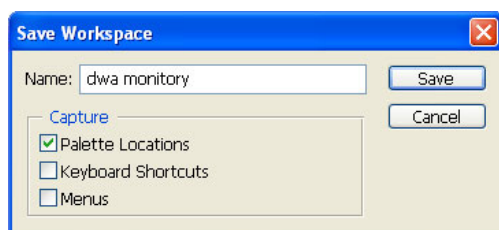
Własna przestrzeń robocza

Osoby pracujące na dwóch monitorach mają możliwość skorzystania z ustawień przestrzeni roboczej, dopasowując ją do własnych potrzeb. Ustawienia takie znacznie ułatwiają pracę na dużych dokumentach graficznych.

Mając uruchomiony program, za pomocą myszki przenosimy wszystkie jego palety łącznie z przybornikiem na jeden z monitorów, pozostawiając ekran roboczy na monitorze drugim, jak widać na poniższym przykładzie.



Po ułożeniu palet wybieramy z menu **Okno>Obszar roboczy>Zapisz przestrzeń roboczą (Window>Workspace>Save Workspace)**. W wyświetlonym oknie dialogowym nadajemy dowolną nazwę np. **dwa monitory** i akceptujemy **OK**.



Po tym zastosowaniu, na jednym z monitorów możemy obrabiać dużych rozmiarów grafikę korzystając jednocześnie z narzędzi i palet znajdujących się na monitorze drugim.

Dostęp do wyboru własnej przestrzeni roboczej mamy z pozycji menu **Okno>Obszar roboczy>dwa monitory (Window>Workspace>dwa monitory)**.

W każdej chwili możemy przywrócić domyślne ustawienia palet wybierając z menu **Okno>Obszar roboczy>Wyzeruj ułożenie palet) Window>Workspace>Reset Palette Location**.

Z ustawień własnych przestrzeni roboczych możemy również korzystać pracując na jednym monitorze.

Autor: cherub

