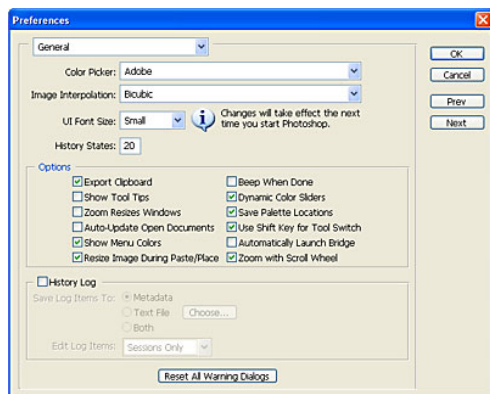


Usuwanie pliku preferencji

Photoshop to bardzo rozbudowane narzędzie, w którym mamy wiele możliwości własnych ustawień. Głównym miejscem takich zmian jest okno dialogowe **Preferencje (Preferences)** dostępne z menu **Edycja>Preferencje>Ogólne (Edit>Preferences>General)**.



Podczas pierwszego uruchomienia programu zawiera on domyślne ustawienia tzw. predefiniowane. Nie zawsze jednak te ustawienia pasują zaawansowanemu użytkownikowi i niejednokrotnie dokonujemy własnych ustawień preferencji.

Jeżeli program zacznie się zachowywać niestabilnie jedną z metod przywrócenia prawidłowości działania jest usunięcie pliku preferencji. Plik ten zawiera i zachowuje wszystkie informacje o ustawieniach

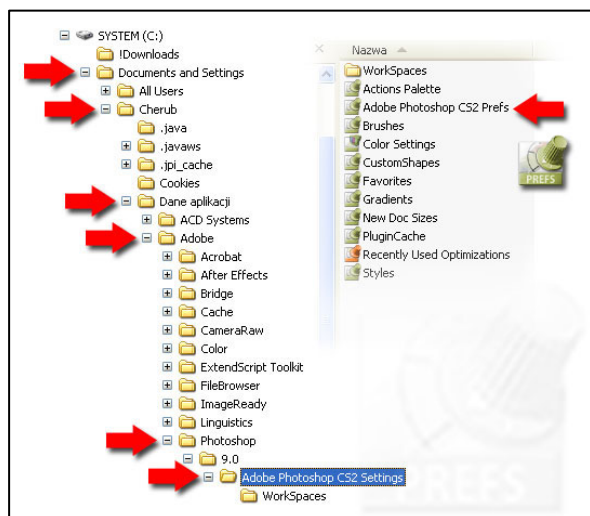
programu. Podczas ponownego uruchomienia programu zostanie automatycznie utworzony nowy plik preferencji.

Plik **Prefs.psp** znajduje się w katalogu Photoshopa a dostęp do niego mamy z pozycji **Eksploratora Windows** lub dowolnie innej przeglądarki plików.

Przykładowa ścieżka:

System>Documents and Settings>Nazwa użytkownika, w naszym przykładzie Cherub>Dane aplikacji>Adobe>Photoshop>Adobe Photoshop CS2 Settings.

W systemach operacyjnych Windows 2000 i XP plik szukamy z pozycji foldera **Documents and Settings**, jednak w starszych systemach znajduje się on bezpośrednio w folderze Windows.

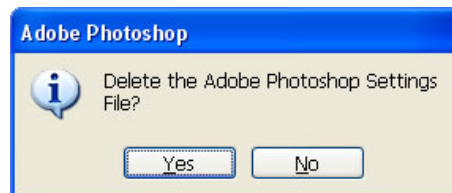
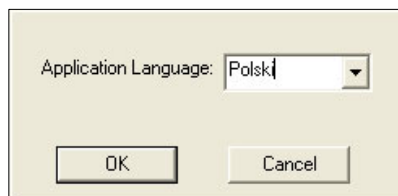


Nie zawsze dokonujemy usunięcia pliku preferencji z powodu wadliwego działania programu. Równie dobrze możemy "stary" plik, z własnymi ustawieniami Photoshopa przechować w innym folderze celem wykorzystania go na innym komputerze.

W celu usunięcia pliku przytrzymaj kombinację klawiszy **Shift+Ctrl+Alt** podczas uruchamiania Photoshopa.

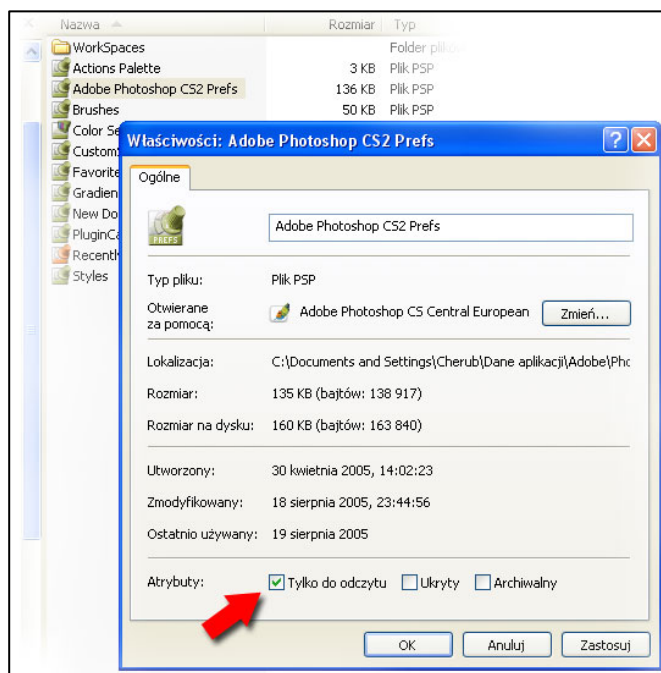
Program zapyta się, czy usunąć plik ustawień. W tym momencie możemy twierdząco odpowiedzieć na zadane pytanie.

Jeżeli posiadamy Photoshopa w polskiej wersji językowej, która ma również możliwość zmiany języka na angielski lub dowolnie inny (takie możliwości mają starsze wersje programu), przed wyświetleniem komunikatu o usunięciu pliku program zapyta o właściwą wersję językową.



Każdy plik preferencji możemy zablokować zachowując własne ustawienia. Po tej czynności nie będzie możliwe dokonywanie zmian w preferencjach a właściwie nie będą one zapisywane w pliku.

W tym celu z pozycji **Eksploator Windows** należy rozwinąć menu pliku klikając prawym przyciskiem myszki na jego nazwie i wybrać **Właściwości**. W wyświetlonym oknie dialogowym przypisujemy atrybut **Tylko do odczytu**, jak widać na poniższym przykładzie.



Możemy posiadać kilka własnych plików przechowując je w dowolnym folderze na dysku komputera. Każdy z nich może zawierać różne ustawienia parametrów okna dialogowego **Preferencje (Preferences)**. W zależności od własnych potrzeb możemy w różnym okresie powrócić do dowolnych ustawień programu.

Należy pamiętać, aby plik preferencji usuwać lub edytować podczas wyłączonego Photoshopa.

Jeżeli plik preferencji nie będzie widoczny na dysku komputera należy wybrać z menu **Eksploatora Windows, Narzędzia>Opcje folderów>Widok** i w **Ustawienia zaawansowane** zaznaczyć opcję **Pokaż ukryte pliki i foldery**.

Usunięcie pliku preferencji nie ma wpływu na dodatkowe zasoby, o które uzupełniliśmy Photoshopa, takie jak plug-iny, gradienty, kształty itp.

Autor: cherub