

Kontrola wydajności Photoshopa

Głównym miejscem na ustawienie prawidłowej wydajności Photoshopa jest okno dialogowe **Wydajność (Performance)** dostępne w menu **Edycja>Preferencje (Edit>Preferences)**. To od prawidłowych ustawień w tym oknie uzyskamy wpływ na pracę programu. Pierwszą ważną grupą jest **Zużycie Pamięci (Memory Usage)**. Tam ustalamy ilość dostępnej pamięci dla programu. Wielu użytkowników już od tego miejsca popełnia błędy przydzielając maksymalną wartość procentową RAM, uważając że w ten sposób program będzie pracował szybciej i wydajniej. Ilość zainstalowanej pamięci RAM w komputerze ma znaczny wpływ na to ile będziemy mogli również przeznaczyć na Photoshopa. Oczywistym jest, że nie uzyskamy wydajnej pracy na Photoshopie z minimalnymi wymaganiami systemowymi, jakie zaleca producent. W przypadku Photoshopa CS4 minimalną jest 512 MB RAM, zalecaną przez producenta 1 GB RAM, więc my musimy posiadać co najmniej 2 GB RAM, ponieważ należy wziąć pod uwagę inne programy, które również będą uruchomione podczas używania Photoshopa, łącznie z systemem operacyjnym. Na tym etapie wybór odpowiedniej ilości RAMu jest różnie polecany. W jednych źródłach możemy dowiedzieć się, iż zalecaną wartością jest ustalenie 50% w systemach Windows i 70% w systemach Mac. W innych, że ustalenie około 5% więcej od górnej zalecanej granicy lub że należy się trzymać wartości wskazanych przez program.

W naszym przykładzie górną granicą jest 1211 MB co daje 71%. Zwiększam ją do wartości 1283 MB czyli 76%, przesuwając widoczny suwak w prawo, czyli zwiększam o 5% górną granicę zalecaną przez program.

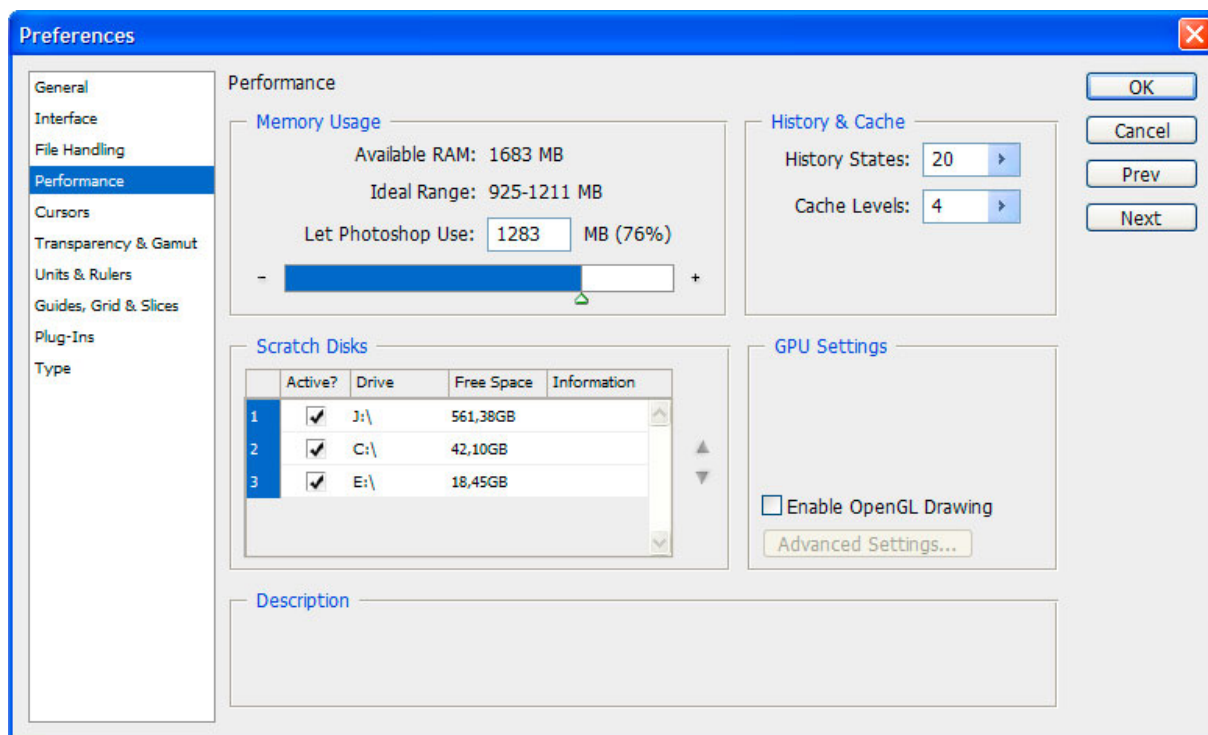
Jeżeli chwilowo na Photoshopie nic nie wykonujemy część pamięci jest zwalniana jednak może to być przydzielenie aż 100%, ponieważ z tej samej pamięci korzysta również system operacyjny.

Kolejnym ważnym elementem wydajności Photoshopa jest prawidłowe przydzielenie dysków magazynujących. Program jako rozszerzenia pamięci RAM używa wolnej przestrzeni dysków magazynujących. Używanie dysków zmienia się w zależności od tego ile ustawimy stanów historii w grupie **Historia i Bufor (History & Cache)**. Jeżeli nasz Photoshop pracuje na minimalnych wymaganiach systemowych, zaleca się pozostawienie tych wartości w domyślnym ustawieniu.

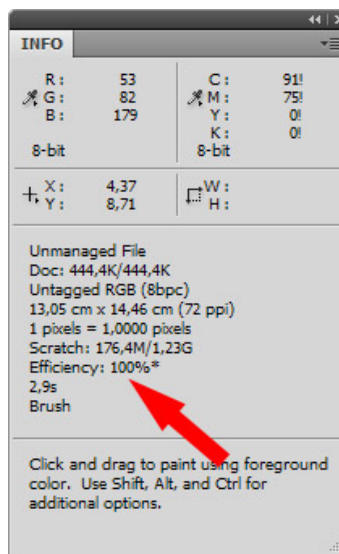
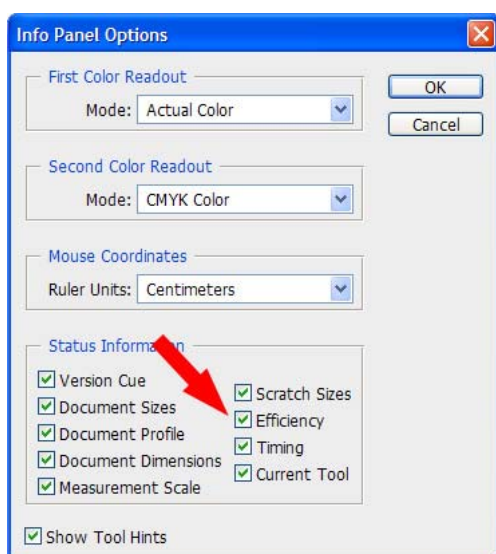
Zalecanym jest aby główny dysk magazynujący nie był tym na którym jest zainstalowany system operacyjny. Nie chodzi w tym przypadku o kolejną partycję ale o całkowicie drugi dysk fizycznie podłączony do komputera. W naszym przykładzie głównym dyskiem magazynującym został przypisany zewnętrzny dysk podłączony do komputera złączem USB2. Dysk taki powinien mieć co najmniej kilkadziesiąt GB wolnej przestrzeni. Kolejnym przypisanym dyskiem jest główny dysk komputera.

Kolejnym elementem mającym wpływ na wydajność są **Ustawienia GPU (GPU Settings)**. Przydatne to jest tylko w przypadku jeżeli posiadamy kartę z wbudowanym procesorem graficznym. Pozwoli to na wykorzystanie zasobów karty poprawiając wydajność programu. Jeżeli jednak nasz procesor w komputerze będzie szybszym od kart graficznej może to powodować odwrotny skutek.

Zaznaczenie opcji **Enable.. (Włącz..)** i uruchomienie ponownie Photoshopa pozwoli na wykrycie przez program karty graficznej, jeżeli posiadamy wersję rozszerzoną, czyli Extended.



Monitorowanie pracy Photoshopa możemy wykonać z pozycji palety **Info (Info)**. Rozwijamy menu palety i wybieramy **Opcje palety (Panel Options)**. W wyświetlonym oknie dialogowym zaznaczamy opcję **Wydajność (Efficiency)** i akceptujemy **OK**. Po tym ustawieniu na palecie **Info (Info)** uzyskujemy informację procentową o wydajności Photoshopa podczas jego pracy. Jeżeli wartość będzie spadała znaczy to, iż program jest zmuszony wykorzystywać dyski magazynujące jako pamięć wirtualną.



Autor: cherub