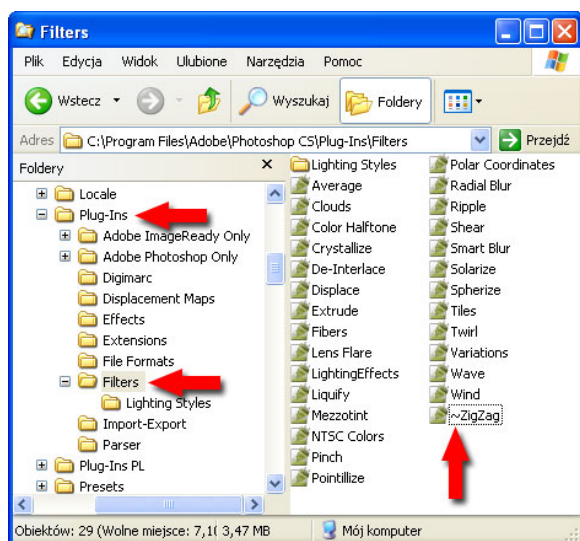


## Blokowanie widoczności filtrów

Domyślnie w programie Photoshop dostęp do filtrów mamy z pozycji menu **Filtr (Filter)**, jak widać na przykładzie obok.

Mamy również możliwość bez usuwania wybranego filtra dokonać jego ukrycia.

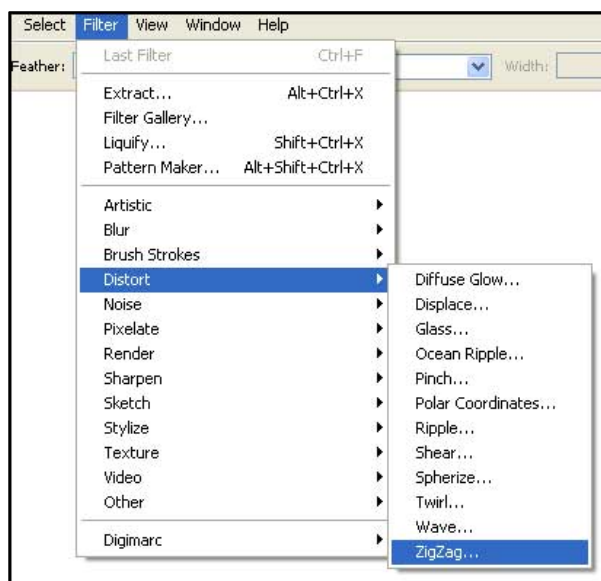
W tym celu za pomocą systemowego **Eksplorator Windows**, należy przejść do katalogu **Plug-Ins>Filters** i wstawić przed nazwą wybranego filtra znak tyldy ~. W naszym przykładzie znak taki został wstawiony przed nazwą filtra **ZigZag**.



W celu przywrócenia widoczności filtra, należy usunąć znak tyldy.

Wstawianie i usuwanie znaku tyldy należy wykonać przy wyłączonym Photoshopie.

Autor: cherub



Po uruchomieniu Photoshopa i rozwinięciu menu **Filtr (Filter)** nie będzie on widoczny.

